

## 组合式炉具系列

### 700XP 6-Burner Gas Boiling Top

项目# \_\_\_\_\_

型号# \_\_\_\_\_

名称# \_\_\_\_\_

SIS # \_\_\_\_\_



371170 (E7GCGL6C0A)

 6个 (每个5.5千瓦) 燃气 明  
 火炉 台面/澳洲

### 产品概述

#### 产品概述

可安装在可调节高度至50毫米的不锈钢座脚上。高效花型火焰炉头带有火焰调节器和受保护的点火装置。炉头带有标准的熄火保护装置防止意外发生。不锈钢外板带有Scotch Brite涂层。重型铸铁锅架。1.5毫米厚一体成型不锈钢工作台。直角侧面允许设备之间的整齐连接。

### 主要特性

- 安装在开口柜 安装桥架或者悬臂系统上的设备
- 6个5.5千瓦的高效率炉头中的火焰可以根据锅子尺寸不同而改变
- 燃气装置适用于天然气或液化气，随机带有转换喷嘴
- 铸铁的(不锈钢可选)大尺寸的盘支架带有长的可放在明火炉之间的锅体支架，最大到最小的锅体都适用。
- 铁铸的炒锅支撑物可在洗碗机内清洗
- 炉头采用火焰调节器
- 防熄火装置可以保护每个炉头防止燃气泄漏或意外熄火
- 受保护的点火装置
- IPX4 级防水保护
- 控制旋钮提供由最低至最大功率的持续顺畅旋转操作
- 适用于台面安装。

### 结构

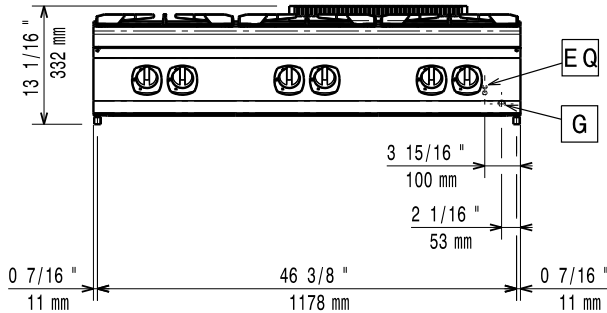
- 外面板为带有Scotch Brite涂层的不锈钢板
- 一体成型的1.5毫米厚不锈钢工作台面
- 设备具有直角, 激光焊接切面, 成就设别与设备之间的无缝拼接..

### 可选配件

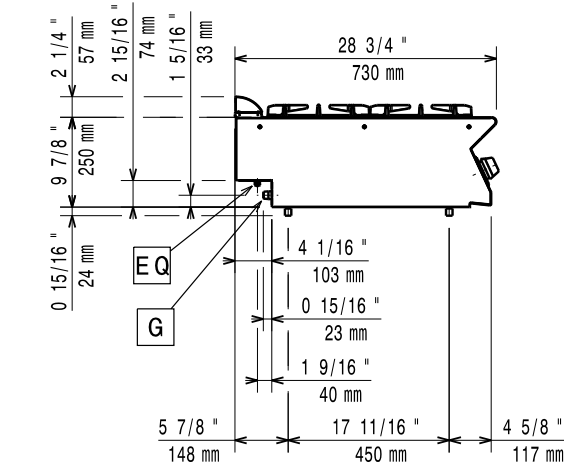
- 炉具接缝密封套装 PNC 206086 ☐
- 桥式安装支架 1200毫米 PNC 206139 ☐
- 桥式安装支架 1600毫米 PNC 206141 ☐
- 单头炉平扒板板 - 700系列 PNC 206260 ☐
- 单头炉坑扒板板 - 700系列 PNC 206261 ☐
- 单头炉热辐射板 - 700系列 PNC 206264 ☐
- 水柱带旋转臂 (不含水柱加长件) PNC 206289 ☐
- 延伸水柱-700系列 PNC 206291 ☐
- 不锈钢炉架用于双头炉 - 700系列 PNC 206297 ☐
- 烟道后挡板 1200毫米 PNC 206306 ☐
- 侧面扶手700系列-船用 PNC 206307 ☐
- 炒锅支架 适用于700/900系列明火炉 PNC 206363 ☐
- 前沿扶手-1200毫米 PNC 216049 ☐
- 前沿扶手-1600毫米 PNC 216050 ☐
- 2个侧板适合座台式设备 PNC 216277 ☐
- 稳压阀用于燃气设备 PNC 927225 ☐

审核: \_\_\_\_\_

前视

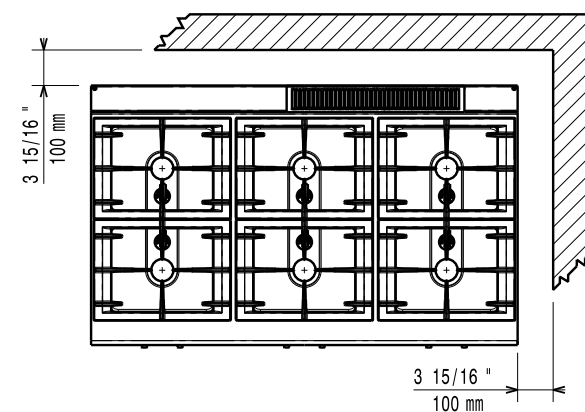


侧视



G = 燃气入口

俯视



### 燃气

天然气 - 气压:

371170 (E7GCGL6C0A)

7" w.c. (17.4 mbar)

液态石油气 气压:

11" w.c. (27.7 mbar)

燃气功率:

33 kW

燃气类型选项:

LPG; Town

燃气入口:

1/2"

### 主要信息

如果设备需要安装在对温度敏感的设备上方或附近, 建议预留150毫米安全距离或安装绝热隔层

净重:

75 kg

运输重量:

69 kg

运输高度:

540 mm

运输宽度:

830 mm

运输深度:

1300 mm

运输体积:

0.58 m<sup>3</sup>

前炉头功率

5.5 - 5.5 kW

后炉头功率

5.5 - 5.5 kW

中间炉头功率

5.5 - 0/5.5 - 0 kW

认证:

N7CG

后炉头尺寸-毫米

Ø 60 Ø 60

前炉头尺寸-毫米

Ø 60 Ø 60

中间炉头尺寸-毫米

Ø 60 Ø 60